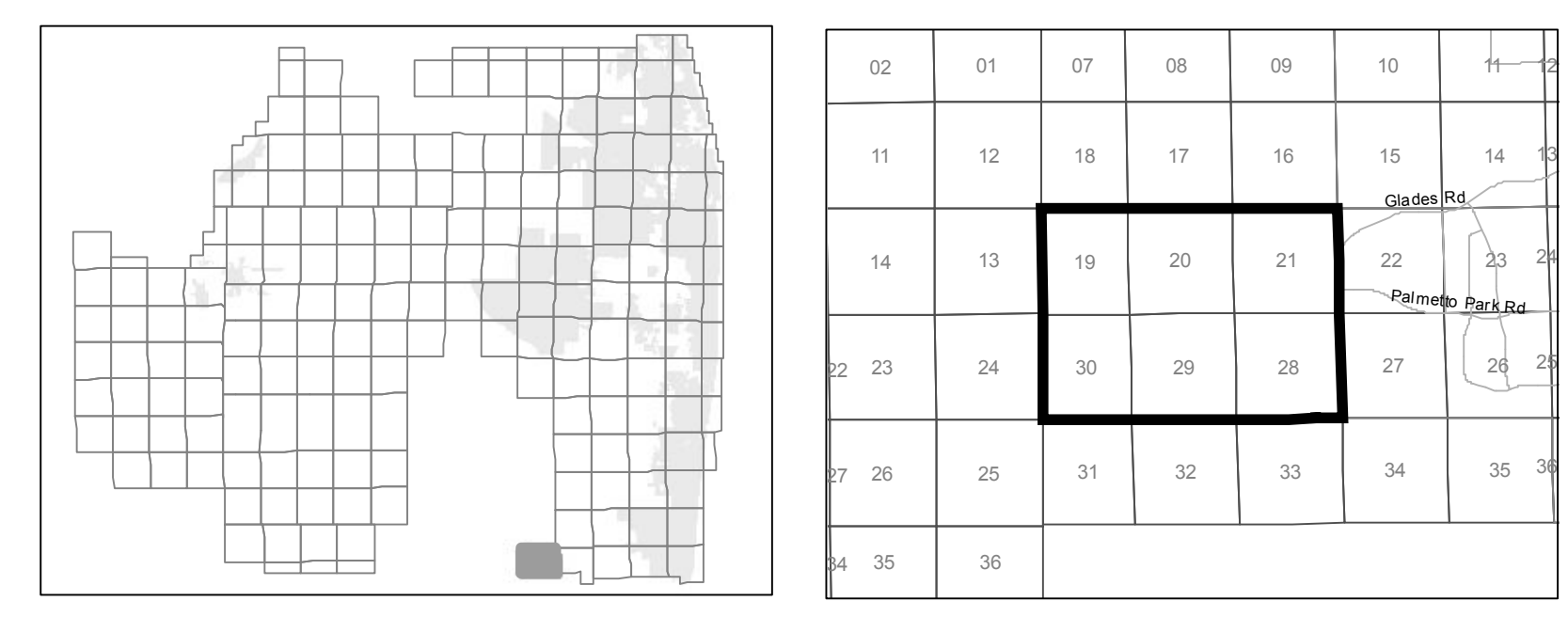
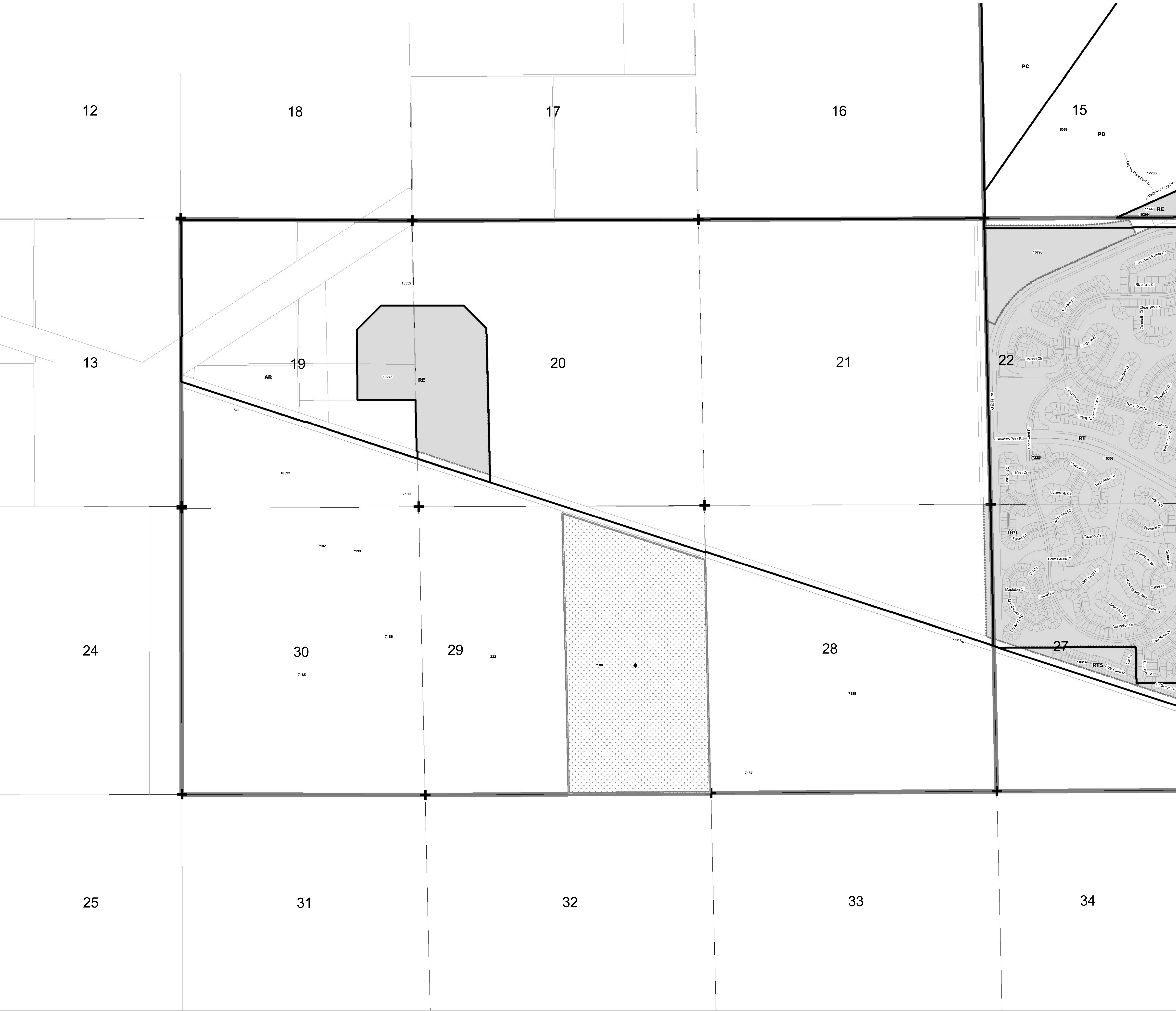


IDENT.	NO.	DATE	APPROVAL	PETITION	SUBJECT	RESOLUTION	DATE	DISCUSSION	CODE
1001	NA	1974-01-08	NA	18-019-0001	18-019-0001	NA	1974-01-08	APPROVED	NA
1002	NA	1974-01-08	NA	18-019-0002	18-019-0002	NA	1974-01-08	APPROVED	NA
1003	NA	1974-01-08	NA	18-019-0003	18-019-0003	NA	1974-01-08	APPROVED	NA
1004	NA	1974-01-08	NA	18-019-0004	18-019-0004	NA	1974-01-08	APPROVED	NA
1005	NA	1974-01-08	NA	18-019-0005	18-019-0005	NA	1974-01-08	APPROVED	NA
1006	NA	1974-01-08	NA	18-019-0006	18-019-0006	NA	1974-01-08	APPROVED	NA
1007	NA	1974-01-08	NA	18-019-0007	18-019-0007	NA	1974-01-08	APPROVED	NA
1008	NA	1974-01-08	NA	18-019-0008	18-019-0008	NA	1974-01-08	APPROVED	NA
1009	NA	1974-01-08	NA	18-019-0009	18-019-0009	NA	1974-01-08	APPROVED	NA
1010	NA	1974-01-08	NA	18-019-0010	18-019-0010	NA	1974-01-08	APPROVED	NA
1011	NA	1974-01-08	NA	18-019-0011	18-019-0011	NA	1974-01-08	APPROVED	NA
1012	NA	1974-01-08	NA	18-019-0012	18-019-0012	NA	1974-01-08	APPROVED	NA
1013	NA	1974-01-08	NA	18-019-0013	18-019-0013	NA	1974-01-08	APPROVED	NA
1014	NA	1974-01-08	NA	18-019-0014	18-019-0014	NA	1974-01-08	APPROVED	NA
1015	NA	1974-01-08	NA	18-019-0015	18-019-0015	NA	1974-01-08	APPROVED	NA
1016	NA	1974-01-08	NA	18-019-0016	18-019-0016	NA	1974-01-08	APPROVED	NA
1017	NA	1974-01-08	NA	18-019-0017	18-019-0017	NA	1974-01-08	APPROVED	NA
1018	NA	1974-01-08	NA	18-019-0018	18-019-0018	NA	1974-01-08	APPROVED	NA
1019	NA	1974-01-08	NA	18-019-0019	18-019-0019	NA	1974-01-08	APPROVED	NA
1020	NA	1974-01-08	NA	18-019-0020	18-019-0020	NA	1974-01-08	APPROVED	NA
1021	NA	1974-01-08	NA	18-019-0021	18-019-0021	NA	1974-01-08	APPROVED	NA
1022	NA	1974-01-08	NA	18-019-0022	18-019-0022	NA	1974-01-08	APPROVED	NA
1023	NA	1974-01-08	NA	18-019-0023	18-019-0023	NA	1974-01-08	APPROVED	NA
1024	NA	1974-01-08	NA	18-019-0024	18-019-0024	NA	1974-01-08	APPROVED	NA
1025	NA	1974-01-08	NA	18-019-0025	18-019-0025	NA	1974-01-08	APPROVED	NA
1026	NA	1974-01-08	NA	18-019-0026	18-019-0026	NA	1974-01-08	APPROVED	NA
1027	NA	1974-01-08	NA	18-019-0027	18-019-0027	NA	1974-01-08	APPROVED	NA
1028	NA	1974-01-08	NA	18-019-0028	18-019-0028	NA	1974-01-08	APPROVED	NA
1029	NA	1974-01-08	NA	18-019-0029	18-019-0029	NA	1974-01-08	APPROVED	NA
1030	NA	1974-01-08	NA	18-019-0030	18-019-0030	NA	1974-01-08	APPROVED	NA
1031	NA	1974-01-08	NA	18-019-0031	18-019-0031	NA	1974-01-08	APPROVED	NA
1032	NA	1974-01-08	NA	18-019-0032	18-019-0032	NA	1974-01-08	APPROVED	NA
1033	NA	1974-01-08	NA	18-019-0033	18-019-0033	NA	1974-01-08	APPROVED	NA
1034	NA	1974-01-08	NA	18-019-0034	18-019-0034	NA	1974-01-08	APPROVED	NA
1035	NA	1974-01-08	NA	18-019-0035	18-019-0035	NA	1974-01-08	APPROVED	NA
1036	NA	1974-01-08	NA	18-019-0036	18-019-0036	NA	1974-01-08	APPROVED	NA
1037	NA	1974-01-08	NA	18-019-0037	18-019-0037	NA	1974-01-08	APPROVED	NA
1038	NA	1974-01-08	NA	18-019-0038	18-019-0038	NA	1974-01-08	APPROVED	NA
1039	NA	1974-01-08	NA	18-019-0039	18-019-0039	NA	1974-01-08	APPROVED	NA
1040	NA	1974-01-08	NA	18-019-0040	18-019-0040	NA	1974-01-08	APPROVED	NA
1041	NA	1974-01-08	NA	18-019-0041	18-019-0041	NA	1974-01-08	APPROVED	NA
1042	NA	1974-01-08	NA	18-019-0042	18-019-0042	NA	1974-01-08	APPROVED	NA
1043	NA	1974-01-08	NA	18-019-0043	18-019-0043	NA	1974-01-08	APPROVED	NA
1044	NA	1974-01-08	NA	18-019-0044	18-019-0044	NA	1974-01-08	APPROVED	NA
1045	NA	1974-01-08	NA	18-019-0045	18-019-0045	NA	1974-01-08	APPROVED	NA
1046	NA	1974-01-08	NA	18-019-0046	18-019-0046	NA	1974-01-08	APPROVED	NA
1047	NA	1974-01-08	NA	18-019-0047	18-019-0047	NA	1974-01-08	APPROVED	NA
1048	NA	1974-01-08	NA	18-019-0048	18-019-0048	NA	1974-01-08	APPROVED	NA
1049	NA	1974-01-08	NA	18-019-0049	18-019-0049	NA	1974-01-08	APPROVED	NA
1050	NA	1974-01-08	NA	18-019-0050	18-019-0050	NA	1974-01-08	APPROVED	NA
1051	NA	1974-01-08	NA	18-019-0051	18-019-0051	NA	1974-01-08	APPROVED	NA
1052	NA	1974-01-08	NA	18-019-0052	18-019-0052	NA	1974-01-08	APPROVED	NA
1053	NA	1974-01-08	NA	18-019-0053	18-019-0053	NA	1974-01-08	APPROVED	NA
1054	NA	1974-01-08	NA	18-019-0054	18-019-0054	NA	1974-01-08	APPROVED	NA
1055	NA	1974-01-08	NA	18-019-0055	18-019-0055	NA	1974-01-08	APPROVED	NA
1056	NA	1974-01-08	NA	18-019-0056	18-019-0056	NA	1974-01-08	APPROVED	NA
1057	NA	1974-01-08	NA	18-019-0057	18-019-0057	NA	1974-01-08	APPROVED	NA
1058	NA	1974-01-08	NA	18-019-0058	18-019-0058	NA	1974-01-08	APPROVED	NA
1059	NA	1974-01-08	NA	18-019-0059	18-019-0059	NA	1974-01-08	APPROVED	NA
1060	NA	1974-01-08	NA	18-019-0060	18-019-0060	NA	1974-01-08	APPROVED	NA
1061	NA	1974-01-08	NA	18-019-0061	18-019-0061	NA	1974-01-08	APPROVED	NA
1062	NA	1974-01-08	NA	18-019-0062	18-019-0062	NA	1974-01-08	APPROVED	NA
1063	NA	1974-01-08	NA	18-019-0063	18-019-0063	NA	1974-01-08	APPROVED	NA
1064	NA	1974-01-08	NA	18-019-0064	18-019-0064	NA	1974-01-08	APPROVED	NA
1065	NA	1974-01-08	NA	18-019-0065	18-019-0065	NA	1974-01-08	APPROVED	NA
1066	NA	1974-01-08	NA	18-019-0066	18-019-0066	NA	1974-01-08	APPROVED	NA
1067	NA	1974-01-08	NA	18-019-0067	18-019-0067	NA	1974-01-08	APPROVED	NA
1068	NA	1974-01-08	NA	18-019-0068	18-019-0068	NA	1974-01-08	APPROVED	NA
1069	NA	1974-01-08	NA	18-019-0069	18-019-0069	NA	1974-01-08	APPROVED	NA
1070	NA	1974-01-08	NA	18-019-0070	18-019-0070	NA	1974-01-08	APPROVED	NA
1071	NA	1974-01-08	NA	18-019-0071	18-019-0071	NA	1974-01-08	APPROVED	NA
1072	NA	1974-01-08	NA	18-019-0072	18-019-0072	NA	1974-01-08	APPROVED	NA
1073	NA	1974-01-08	NA	18-019-0073	18-019-0073	NA	1974-01-08	APPROVED	NA
1074	NA	1974-01-08	NA	18-019-0074	18-019-0074	NA	1974-01-08	APPROVED	NA
1075	NA	1974-01-08	NA	18-019-0075	18-019-0075	NA	1974-01-08	APPROVED	NA
1076	NA	1974-01-08	NA	18-019-0076	18-019-0076	NA	1974-01-08	APPROVED	NA
1077	NA	1974-01-08	NA	18-019-0077	18-019-0077	NA	1974-01-08	APPROVED	NA
1078	NA	1974-01-08	NA	18-019-0078	18-019-0078	NA	1974-01-08	APPROVED	NA
1079	NA	1974-01-08	NA	18-019-0079	18-019-0079	NA	1974-01-08	APPROVED	NA
1080	NA	1974-01-08	NA	18-019-0080	18-019-0080	NA	1974-01-08	APPROVED	NA
1081	NA	1974-01-08	NA	18-019-0081	18-019-0081	NA	1974-01-08	APPROVED	NA
1082	NA	1974-01-08	NA	18-019-0082	18-019-0082	NA	1974-01-08	APPROVED	NA
1083	NA	1974-01-08	NA	18-019-0083	18-019-0083	NA	1974-01-08	APPROVED	NA
1084	NA	1974-01-08	NA	18-019-0084	18-019-0084	NA	1974-01-08	APPROVED	NA
1085	NA	1974-01-08	NA	18-019-0085	18-019-0085	NA	1974-01-08	APPROVED	NA
1086	NA	1974-01-08	NA	18-019-0086	18-019-0086	NA	1974-01-08	APPROVED	NA
1087	NA	1974-01-08	NA	18-019-0087	18-019-0087	NA	1974-01-08	APPROVED	NA
1088	NA	1974-01-08	NA	18-019-0088	18-019-0088	NA	1974-01-08	APPROVED	NA
1089	NA	1974-01-08	NA	18-019-0089	18-019-0089	NA	1974-01-08	APPROVED	NA
1090	NA	1974-01-08	NA	18-019-0090	18-019-0090	NA	1974-01-08	APPROVED	NA
1091	NA	1974-01-08	NA	18-019-0091	18-019-0091	NA	1974-01-08	APPROVED	NA
1092	NA	1974-01-08	NA	18-019-0092	18-019-0092	NA	1974-01-08	APPROVED	NA
1093	NA	1974-01-08	NA	18-019-0093	18-019-0093	NA	1974-01-08	APPROVED	NA
1094	NA	1974-01-08	NA	18-019-0094	18-019-0094	NA	1974-01-08	APPROVED	NA
1095	NA	1974-01-08	NA	18-019-0095	18-019-0095	NA	1974-01-08	APPROVED	NA
1096	NA	1974-01-08	NA	18-019-0096	18-019-0096	NA	1974-01-08	APPROVED	NA
1097	NA	1974-01-08	NA	18-019-0097	18-019-0097	NA	1974-01-08	APPROVED	NA
1098	NA	1974-01-08	NA	18-019-0098	18-019-0098	NA	1974-01-08	APPROVED	NA
1099	NA	1974-01-08	NA	18-019-0099	18-019-0099	NA	1974-01-08	APPROVED	NA
1100	NA	1974-01-08	NA	18-019-0100	18-019-0100	NA	1974-01-08	APPROVED	NA



**ZONING QUAD 84**  
 Zoning District Map of Palm Beach County  
 August 02, 2013

1234-5 Additional Approvals  
▭ Zoning Quad Boundary  
▭ Zoning District Boundary  
▭ Corresponding PDD (CPDD) - Pursuant to Article 3.A.2.D of the ULDC [amended under Ordinance 2012-003] The Zoning Director has the authority to update the Official Zoning Map administratively to delineate a Planned Development District that corresponds to those prior approvals that are specified in Art.3.A.3.E.2, Planned Development Districts.

▭ Overlays  
▭ Parcels  
▭ Municipality

▭ Water  
▭ Section Lines

1 inch = 600 feet  
 0 600 1200 Feet

**PALM BEACH COUNTY**  
 Planning, Zoning and Building Department